

SECRETARIAT D'ÉTAT A LA PRODUCTION INDUSTRIELLE

526

CT N° 384

CARTE DE VÊTEMENTS ET D'ARTICLES TEXTILES

Nom Letellier  
Prénoms Constant Pierre Paul  
Profession menuisier  
Nationalité français Sexe M

Naissance } Date 2 janvier 1913  
                  } Commune Luce  
                  } Département  
Domicile } Département CALVADOS  
              } Commune LUC-SI-MER  
              } Rue et N° Pont de Luce

Délivrée le 5-8-42

par la Mairie de LUC-SI-MER

Signature du Maire :

Cachet :



Carte d'Alimentation N° 11

délivrée par la Mairie de







# 42/43 COUPON D'ACHAT POUR UNE PAIRE DE CHAUSSURES

Catégorie **GALOCHES**

Pointures 36 à 39  
ou de 24 à 26 cm.

CACHET DE LA MAIRIE :

N° 03 655 181 P



Apposition obligatoire des  
deux cachets sous peine de  
nullité

RÉPUBLIQUE  
FRANÇAISE

MINISTÈRE  
DE LA  
PRODUCTION  
INDUSTRIELLE

A remplir par la  
Mairie

Dé livré à M. *Lebellier Constant*

Date de délivrance *20 DEC 1946*

CARTE DE VÊTEMENTS

POINTURE :

Enregistrement à la Mairie

N°

*39.*

N° *2687.*

Voir au dos

Voir au dos

## INSTRUCTIONS GÉNÉRALES

Le présent coupon n'est valable que pendant un délai de trois mois à dater de sa délivrance. Il ne peut être utilisé que pour l'achat de chaussures de la catégorie et du genre dont il porte la mention.

Les coupons d'achat de chaussures sont nominatifs et incessibles. Tout usage abusif ou frauduleux d'un coupon est passible des sanctions applicables aux infractions commises en matière de cartes d'alimentation.

NOM et ADRESSE du DÉTAILLANT :

NOM et ADRESSE du GROSSISTE :  
(éventuellement)

Ticket à découper suivant  
le pointillé ci-dessus et à  
conserver par le détaillant

42/43

Ticket à découper suivant  
le pointillé ci-dessus et à  
conserver par le grossiste

42/43



**24**  
UTILITAIRE

COUPON D'ACHAT  
POUR UNE PAIRE DE  
CHAUSSURES  
UTILITAIRES

Catégorie

**USAGE  
VILLE**

Genre

**HOMMES**

Pointures 38 à 47

A remplir par la  
Mairie

Délivré à M. *Lebellier Constant*

Date de délivrance *30 JANV 1947*

CARTE DE VÊTEMENTS

POINTURE : Enregistrement à la Mairie

N° 

*H3.*

N° *2922*

GACHET DE LA MAIRIE :

N° **00 685 826**



Apposition obligatoire des  
deux cachets sous peine  
de nullité



VOIR AU DOS

J. F. 637527.

# INSTRUCTIONS GÉNÉRALES

Le présent coupon n'est valable que pendant un délai de trois mois à dater de sa délivrance. Il ne peut être utilisé que pour l'achat de chaussures de la catégorie et du genre dont il porte la mention.

Les coupons d'achat de chaussures sont nominatifs et incessibles. Tout usage abusif ou frauduleux d'un coupon est passible des sanctions applicables aux infractions commises en matière de cartes d'alimentation.

NOM et ADRESSE du DÉTAILLANT :

NOM et ADRESSE du GROSSISTE :

(éventuellement)

Ticket à découper  
suivant le pointillé  
ci-dessus et à conser-  
ver par le détaillant

Utilitaire

24

Ticket à découper  
suivant le pointillé  
ci-dessus et à conser-  
ver par le grossiste

Utilitaire

24

H G

H 14 H

H 12 H

H 13 H

H 11 H



**INSTRUCTION**

ANNEXE DE LA CARTE DE VÊTEMENTS

CATÉGORIE A N° .....



LIOM-S  
RIP  
CACHET



301



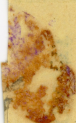
ANNEXE DE LA CARTE DE VÊTEMENTS

N<sup>o</sup>



CACHET





11

la

es-

ns-

la

la

our

le.

la

Handwritten text in a cursive script, likely a signature or a list of names, written in dark ink on the aged paper. The text is mostly illegible due to fading and the angle of the page.



BONS D'ACHAT DE CHAUSSURES

ORGANISME

T<sup>A</sup>

TEUR

Catégorie (1)

N° du BON

BONS

B<sup>A</sup>

A<sup>A</sup>

P<sup>A</sup>

O<sup>A</sup>

BONS TEXTILES

PAR

ARTICLES (2)

90

M.54

INSTRUCTIONS GÉNÉRALES

pour l'emploi de la carte de vêtements et d'articles textiles  
pour adultes.

La carte de vêtements et articles textiles pour adultes est délivrée à tout consommateur âgé de 18 ans ou plus au 30 juin 1942.

Elle est remise en échange de la carte provisoire de vêtements et d'articles textiles instituée par la loi du 17 juin 1941.

La présente carte comporte 144 tickets pour 168 points ainsi que des tickets-lettres pour

Les dates à compter desquelles ces différents pourront être utilisés, seront portés à la carte la presse.

Le barème d'équivalence, relatif aux différents, de la connaissance des intéressés par voie d'affiche

La procédure du bon d'achat, instituée et maintenue par la loi du 17 juin 1941, dont la liste a été portée à la connaissance du

Les tickets de la présente carte doivent être utilisés par le vendeur. Ils sont sans valeur s'ils ne sont

La carte est personnelle et incessible; elle ne peut être utilisée que par le titulaire autorisé.

Mention des coupons de chaussures et d'articles textiles dans les cases de la couverture de la présente carte

Toute fraude dans l'usage de la présente carte est punie de deux mois d'emprisonnement et de 16 à 2.000 francs d'amende ou de deux peines seulement.

60 <sup>A</sup> 2 points	59 <sup>A</sup> 2 points
-----------------------------	-----------------------------

65 <sup>A</sup> 1 point	64 <sup>A</sup> 1 point	63 <sup>A</sup> 1 point	62 <sup>A</sup> 1 point	61 <sup>A</sup> 1 point
77 <sup>A</sup> 1 point	76 <sup>A</sup> 1 point	75 <sup>A</sup> 1 point	74 <sup>A</sup> 1 point	73 <sup>A</sup> 1 point
89 <sup>A</sup> 1 point	88 <sup>A</sup> 1 point	87 <sup>A</sup> 1 point	86 <sup>A</sup> 1 point	85 <sup>A</sup> 1 point
101 <sup>A</sup> 1 point	100 <sup>A</sup> 1 point	99 <sup>A</sup> 1 point	98 <sup>A</sup> 1 point	97 <sup>A</sup> 1 point
113 <sup>A</sup> 1 point	112 <sup>A</sup> 1 point	111 <sup>A</sup> 1 point	110 <sup>A</sup> 1 point	109 <sup>A</sup> 1 point
125 <sup>A</sup> 1 point	124 <sup>A</sup> 1 point	123 <sup>A</sup> 1 point	122 <sup>A</sup> 1 point	121 <sup>A</sup> 1 point
137 <sup>A</sup> 1 point	136 <sup>A</sup> 1 point	135 <sup>A</sup> 1 point	134 <sup>A</sup> 1 point	133 <sup>A</sup> 1 point

N<sup>A</sup>

M<sup>A</sup>

L<sup>A</sup>

K<sup>A</sup>

137<sup>A</sup>  
1 point

136<sup>A</sup>  
1 point

135<sup>A</sup>  
1 point

134<sup>A</sup>  
1 point

133<sup>A</sup>  
1 point

FEUILLE DE TICKETS DE L'ANNÉE 1942.

Annexe de la carte de vêtements et articles textiles

N°

J. 37035-42.





BONS D'ACHAT DE CHAUSSURES

BONS

B<sup>A</sup>

A<sup>A</sup>

ES TEXTILES

ORGANISME

T<sup>A</sup>

TEUR

Catégorie (1)

N° du BON

D

P<sup>A</sup>

O<sup>A</sup>

PAR

ARTICLES (2)

90 M.54

### INSTRUCTIONS GÉNÉRALES

pour l'emploi de la carte de vêtements et d'articles textiles pour adultes.

La carte de vêtements et articles textiles pour adultes est délivrée à tout consommateur âgé de 18 ans ou plus au 30 juin 1942.

Elle est remise en échange de la carte provisoire de vêtements et d'articles textiles instituée par la loi du 17 juin 1941.

La présente carte comporte 144 tickets-points numérotés formant un total de 168 points ainsi que des tickets-lettres pour attributions éventuelles.

Les dates à compter desquelles ces différents tickets-points ou tickets-lettres pourront être utilisés, seront portés à la connaissance du public par la voie de la presse.

Le barème d'équivalence, relatif aux différents articles textiles est porté à la connaissance des intéressés par voie d'affiches.

La procédure du bon d'achat, instituée par la loi du 11 février 1941 et maintenue par la loi du 17 juin 1941, demeure applicable pour les articles dont la liste a été portée à la connaissance du public en temps utile.

Les tickets de la présente carte doivent être détachés du talon par les soins du vendeur. Ils sont sans valeur s'ils ne sont pas présentés adhérents au talon.

La carte est personnelle et incessible; l'achat par une tierce personne est autorisé.

Mention des coupons de chaussures et des bons d'achat délivrés sera portée dans les cases de la couverture de la présente carte prévues à cet effet.

Toute fraude dans l'usage de la présente carte sera punie de six jours à deux mois d'emprisonnement et de 16 à 2.000 francs d'amende ou de l'une de ces deux peines seulement.

60 <sup>A</sup> 2 points	59 <sup>A</sup> 2 points	72 <sup>A</sup> 2 points	71 <sup>A</sup> 2 points	70 <sup>A</sup> 1 point	69 <sup>A</sup> 1 point	68 <sup>A</sup> 1 point	67 <sup>A</sup> 1 point	66 <sup>A</sup> 1 point	65 <sup>A</sup> 1 point	64 <sup>A</sup> 1 point	63 <sup>A</sup> 1 point	62 <sup>A</sup> 1 point	61 <sup>A</sup> 1 point
84 <sup>A</sup> 2 points	83 <sup>A</sup> 2 points	82 <sup>A</sup> 1 point	81 <sup>A</sup> 1 point	80 <sup>A</sup> 1 point	79 <sup>A</sup> 1 point	78 <sup>A</sup> 1 point	77 <sup>A</sup> 1 point	76 <sup>A</sup> 1 point	75 <sup>A</sup> 1 point	74 <sup>A</sup> 1 point	73 <sup>A</sup> 1 point	72 <sup>A</sup> 1 point	71 <sup>A</sup> 1 point
96 <sup>A</sup> 2 points	95 <sup>A</sup> 2 points	94 <sup>A</sup> 1 point	93 <sup>A</sup> 1 point	92 <sup>A</sup> 1 point	91 <sup>A</sup> 1 point	90 <sup>A</sup> 1 point	89 <sup>A</sup> 1 point	88 <sup>A</sup> 1 point	87 <sup>A</sup> 1 point	86 <sup>A</sup> 1 point	85 <sup>A</sup> 1 point	84 <sup>A</sup> 1 point	83 <sup>A</sup> 1 point
108 <sup>A</sup> 2 points	107 <sup>A</sup> 2 points	106 <sup>A</sup> 1 point	105 <sup>A</sup> 1 point	104 <sup>A</sup> 1 point	103 <sup>A</sup> 1 point	102 <sup>A</sup> 1 point	101 <sup>A</sup> 1 point	100 <sup>A</sup> 1 point	99 <sup>A</sup> 1 point	98 <sup>A</sup> 1 point	97 <sup>A</sup> 1 point	96 <sup>A</sup> 1 point	95 <sup>A</sup> 1 point
120 <sup>A</sup> 2 points	119 <sup>A</sup> 2 points	118 <sup>A</sup> 2 points	117 <sup>A</sup> 2 points	116 <sup>A</sup> 1 point	115 <sup>A</sup> 1 point	114 <sup>A</sup> 1 point	113 <sup>A</sup> 1 point	112 <sup>A</sup> 1 point	111 <sup>A</sup> 1 point	110 <sup>A</sup> 1 point	109 <sup>A</sup> 1 point	108 <sup>A</sup> 1 point	107 <sup>A</sup> 1 point
132 <sup>A</sup> 2 points	131 <sup>A</sup> 2 points	130 <sup>A</sup> 2 points	129 <sup>A</sup> 2 points	128 <sup>A</sup> 1 point	127 <sup>A</sup> 1 point	126 <sup>A</sup> 1 point	125 <sup>A</sup> 1 point	124 <sup>A</sup> 1 point	123 <sup>A</sup> 1 point	122 <sup>A</sup> 1 point	121 <sup>A</sup> 1 point	120 <sup>A</sup> 1 point	119 <sup>A</sup> 1 point
144 <sup>A</sup> 2 points	143 <sup>A</sup> 2 points	142 <sup>A</sup> 2 points	141 <sup>A</sup> 2 points	140 <sup>A</sup> 1 point	139 <sup>A</sup> 1 point	138 <sup>A</sup> 1 point	137 <sup>A</sup> 1 point	136 <sup>A</sup> 1 point	135 <sup>A</sup> 1 point	134 <sup>A</sup> 1 point	133 <sup>A</sup> 1 point	132 <sup>A</sup> 1 point	131 <sup>A</sup> 1 point

N<sup>A</sup>

M<sup>A</sup>

L<sup>A</sup>

K<sup>A</sup>

J<sup>A</sup>

I<sup>A</sup>

u barème.





B<sup>A</sup> A<sup>A</sup>  
P A

COUPONS D'ACHAT DE CHAUSSURES

DATE	ORGANISME DISTRIBUTEUR	Catégorie (1)
23/4	B. Galoches	44
4/5-3	B. Bourg Ville	24
21-5-46	V. ville	24
20-12-46	Pal.	42/44
20-1-47	V. ville	24

(1) Inscrire le N° de codification du coupon.

BONS D'ACHAT D'ARTICLES TEXTILES

N° du BON	DATE	DÉLIVRÉ PAR	ARTICLES (2)
1472	7/9	Le... 90	M. 54

(2) Inscrire le N° du barème.

N  
1011  
1001.3  
6-24